

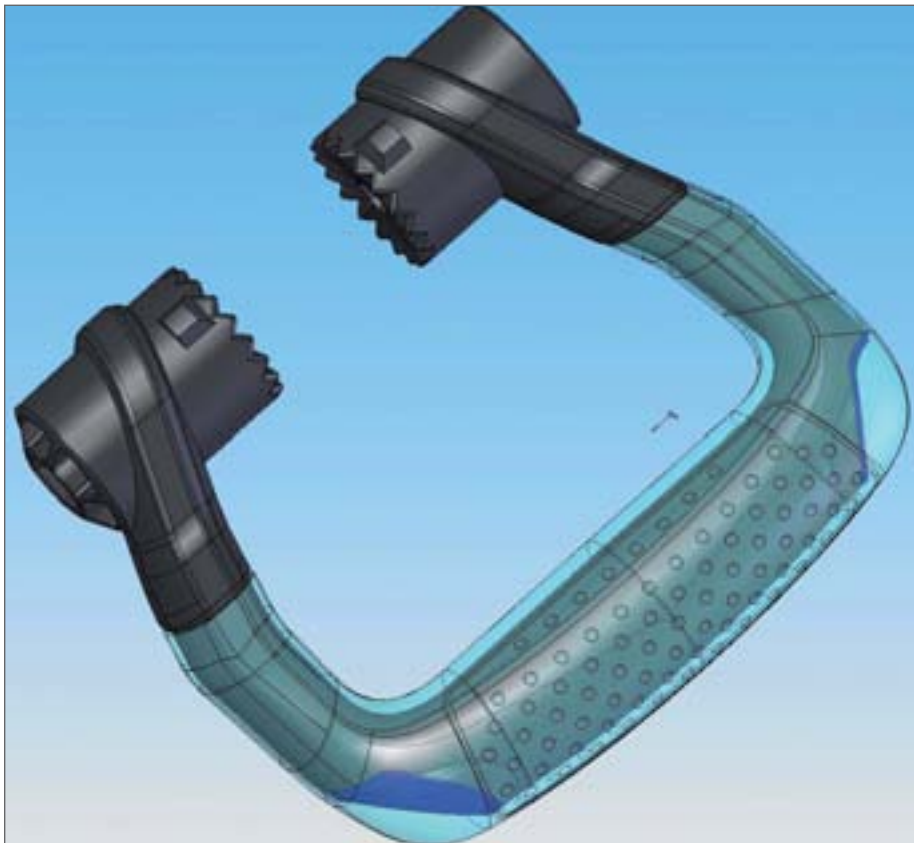
# Skinform Handgriffe mit angenehmer Haptik

## Sinn, Zweck und Ziel:

Handgriffe, die mit hoher Festigkeit, angenehmer Haptik und großem Freiheitsgrad in der Designgestaltung.

### Funktion

Ein Arbeits- und ein Tragegriff für einen 16 kg schweren Abbruchhammer. Beide Griffe benötigen aufgrund des hohen Gerätegewichts eine große Stabilität um die Kräfte, welche vor allem beim Sturz des Gerätes entstehen, auffangen zu können. Da dieses Gerät auf Baustellen eingesetzt wird, muss die Oberfläche sehr widerstandsfähig sein und eine hohe Haftung mit dem Griffgrundkörper haben. Gleichzeitig musste die Designvorgabe erfüllt werden. Aus diesen beiden Gründen muss das Oberflächenmaterial Wandstärken haben, die zwischen 1,5 mm und 10 mm liegen.



### Was macht die Einreichung zur Innovation?

Über die eingesetzte Skinform Technologie und dem eingesetzten Polyurethan Integralschaum ist es möglich diese Anforderungen zu erfüllen. Ein weiterer Vorteil des eingesetzten Verfahrens ist es die Bauteile in einem Prozessschritt auf der Spritzgussanlage herzustellen. Über ein Werkzeug mit 2 Kavitäten werden in der ersten Werkzeugkavität die Griffgrundkörper gespritzt und gleichzeitig in der anderen Werkzeugkavität die Griffgrundkörper mit dem Polyurethanschaum überflutet. Es ist damit erstmalig gelungen eine Polyurethan Anlage mit einer Spritzgussmaschine im Serieneinsatz zu kombinieren und Bauteile vollautomatisch zu Produzieren.