

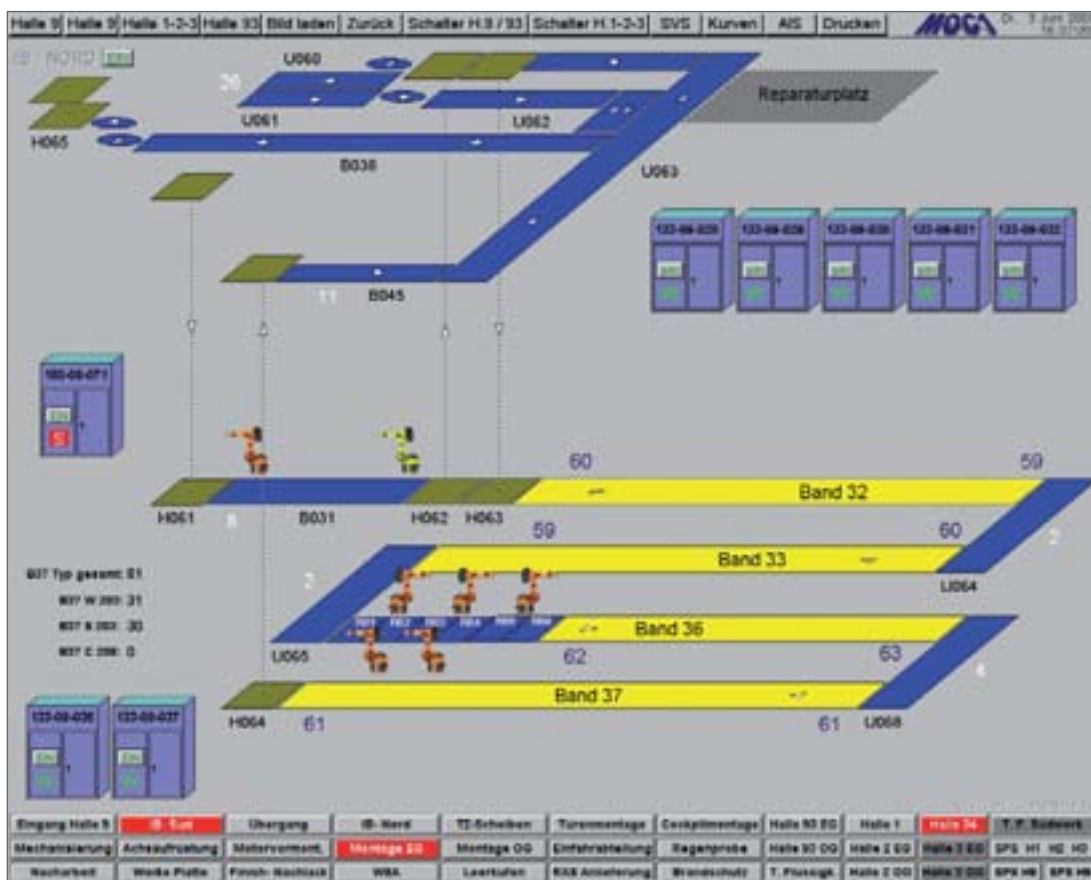
Innovative Anlagenüberwachung

Sinn, Zweck und Ziel:

- Volle Leitsystemfunktionalität
- Verbindung zu anderen Manufacturing Execution Systemen

Funktion

ProVis.Agent ist das erste agentenbasierte Produktionsleitsystem. Aus den Signalen beliebiger Anlagensteuerungen ermittelt es mit einer aus Services aufgebauten Systemarchitektur das Prozessabbild und macht Ihre Anlagen zentral oder dezentral bedien- und beobachtbar. ProVis.Agent erfasst alle relevanten Anlagendaten über Standardschnittstellen wie OPC, MMS, TCP/IP oder kundenspezifische Schnittstellen wie IntegraDCX. So gewinnen Sie volle Transparenz der Anlagenzustände in Realzeit. Karossenverfolgung und Online-Simulation runden die Funktionalitäten von ProVis.Agent ab. Über die Technologie der Softwareagenten ist es leicht in bestehende IT-Infrastrukturen zu integrieren.



Was macht die Einreichung zur Innovation?

- Nutzung der Software-Agententechnologie
- Online Projektierung

